

## → Hall de entrada

### HABLAN LOS EXPERTOS

# La importancia del policarbonato



\* **RENZO MELGAR**  
GERENTE GENERAL DE ARQUIMSA

**Su recomendación**  
Las planchas de policarbonato deben ser elaboradas con resinas vírgenes.

## 1 ¿Qué es el policarbonato?

Son láminas de poliéster que toman ese nombre por los grupos de carbonatos que posee su principal estructura química. El policarbonato ofrece una gran resistencia a los agentes atmosféricos, también a los golpes, un excelente comportamiento frente al fuego –no se enciende y aguanta más de 500° centígrados– y un elevado aislamiento térmico que permite mantener una temperatura ideal. Cabe señalar que este es un material creado para soportar climas extremos propios de países europeos.

## 2 ¿En qué lugares se pueden colocar?

Gracias a sus caracte-

rísticas térmicas y a su gran resistencia se pueden usar en invernaderos y para cubrir terrazas. Estas coberturas brindan confort térmico a estos espacios sin quitar luz a ambientes como salas, comedores, cocinas, etc. También se usan en interiores las planchas corrugadas para dividir ambientes.

## 3 ¿Existen colores?

Hay varias tonalidades de rojos, verdes y otros colores. Pero en arquitectura los más utilizados son el opalo, el blanco y el transparente o clear.

## 4 ¿Cuál es el costo de instalarlo?

El precio aproximado, incluida la mano de obra, es de US\$26 por m<sup>2</sup>.

## 5 ¿Qué productos debemos evitar en su mantenimiento?

Según mi experiencia, hay un par de productos que suelen utilizarse comúnmente: los barnices y el alcohol industrial. Estos suelen dañar las planchas de policarbonato de tipo alveolar (poseen un colchón de aire que permite tener una temperatura ideal según el ambiente).

## 6 ¿Qué tipo de mantenimiento se le debe dar?

La limpieza casera de estas planchas debe ser con agua y jabón. En invierno esto debe hacerse cada dos semanas. Y por lo menos tres veces al año se debe realizar un mantenimiento profundo,

utilizando productos especiales. Este mantenimiento incluye tanto a las planchas como a la estructura que las soporta y su costo es de US\$3 por m<sup>2</sup>.

## 7 ¿Por qué son tan resistentes a la intemperie?

Estas planchas tienen la característica de permanecer inalterables en el tiempo gracias a la protección UV aplicada en una de sus caras. Por ello, es importante cerciorarse de que hayan sido elaboradas con resinas vírgenes.

## 8 ¿Cuánto dura el policarbonato?

Las planchas de mayor calidad ofrecen una garantía de 10 años.

Envíe las dimensiones de su terreno a: [casaymas@comercio.com.pe](mailto:casaymas@comercio.com.pe)

### TRAZO DEL DÍA

# Quiere hospedaje en Barranco

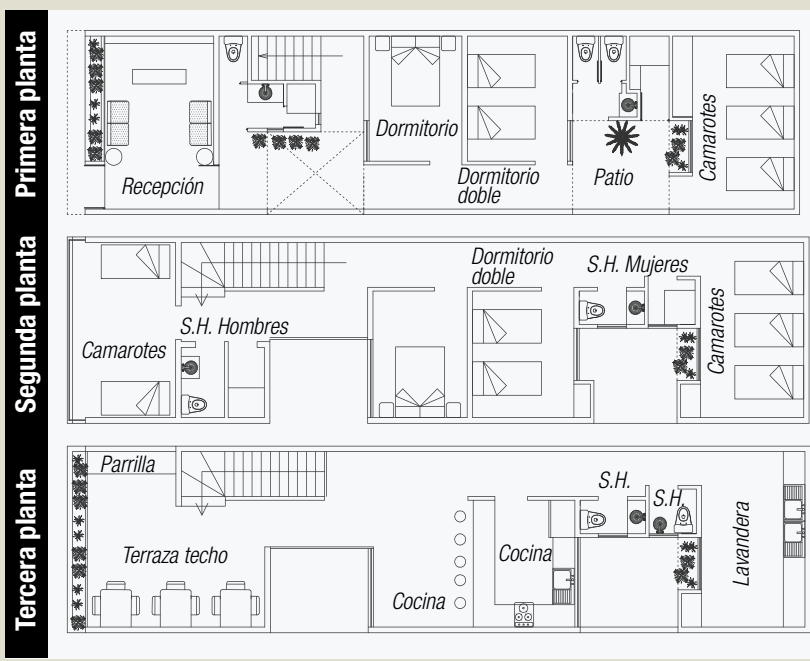
✉ **LUIS ENRIQUE VALCÁRCEL ANDRADE**

Señores de Casa y Más, quisiera agradecerles de antemano la atención a mi correo. Tengo una casa de 100 m<sup>2</sup> (5 m de frente por 20 m de fondo), ubicada en Barranco y deseamos que nos orienten con la distribución para la construcción de un hospedaje pensado para mochileros. En la primera planta requeriríamos un estar o recepción, cuartos para dos personas y cuartos con camarotes, así como también dos baños, uno para hombres y otro para mujeres. En el segundo piso pediríamos que se reproduzca la distribución del primer nivel, pero sin la recepción. Mientras que en la azotea necesitaríamos de un área de recreación con cocina, baños, lavandería y zona de parrilla. Gracias.

### LA SOLUCIÓN Todo bajo las reglas

**IRIS GARCÍA GODOS TALAVERA**  
Arquitecta CAP 6711  
Celular: 99966-1940  
[irisgg@hotmail.com](mailto:irisgg@hotmail.com)

Primero, hay que recalcar que Barranco tiene parámetros urbanísticos establecidos que es importante respetar. Mi consejo es averiguar sobre ellos en la municipalidad antes de concretar la idea. Un tema a tener en cuenta es el estacionamiento de vehículos, que en zonas comerciales exige un auto por cada 40 m<sup>2</sup> de área techada. Dadas las dimensiones de



este lote, sería imposible cumplir con ello, por lo que sugiero el alquiler de cocheras en playas aledañas. Como el área social está planteada en el frente del primer piso, la recepción podría plantearse como un gran patio con techo translúcido de policarbonato en doble altura. También se deberá tener en cuenta que los corredores y la escalera deberán tener un ancho no menor de 1,20 m para cumplir con las normas de Indeci y bomberos. Además, quisiera sugerir que la fachada sea de una línea muy simple que guarde un estilo similar al barranquino, para que el alojamiento conserve este encanto tan apreciado por los turistas.